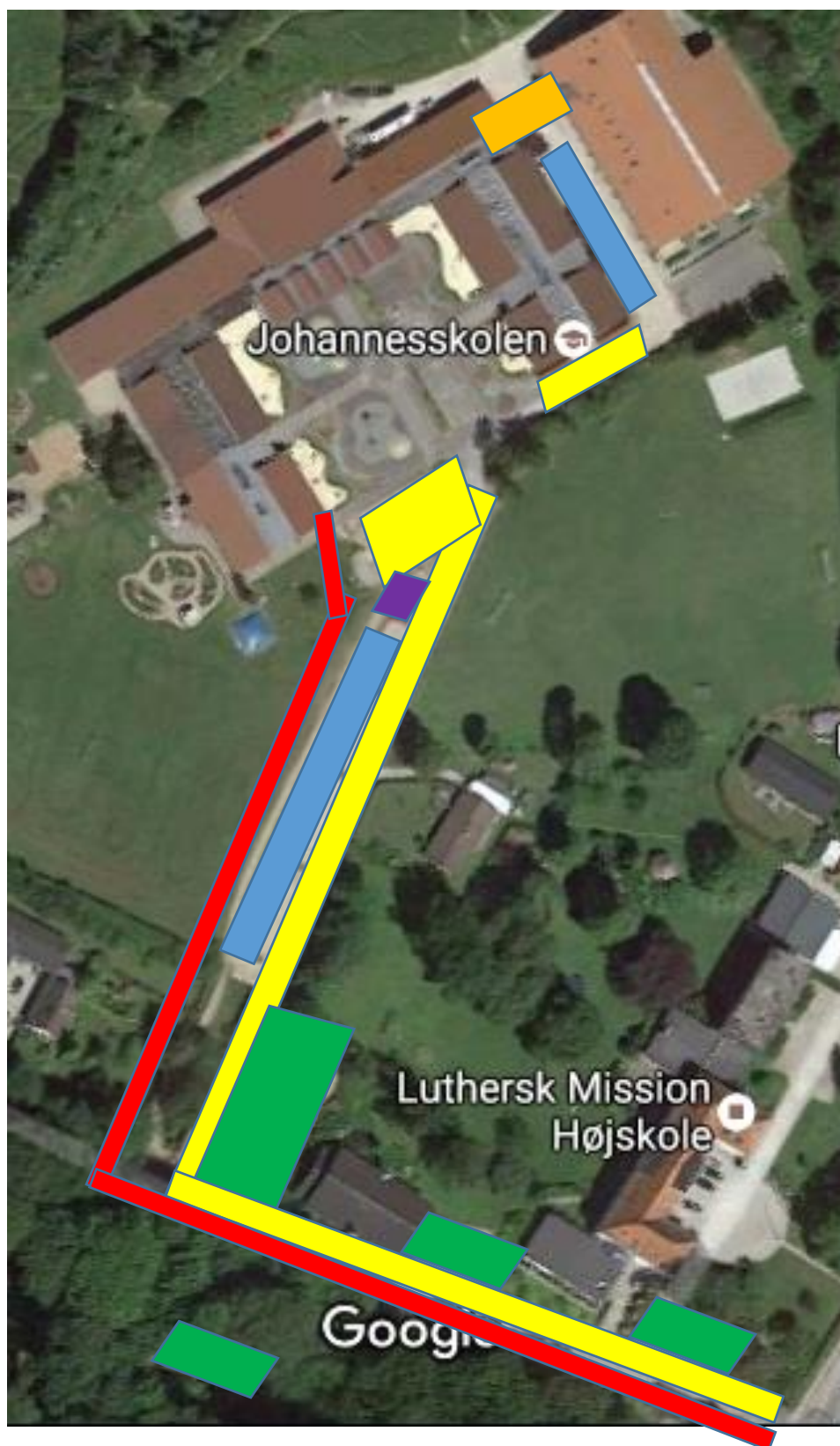


# Parkering og adgangsveje



Vareindlevering: Foregår ved indgangsdøren over for hallen.



Parkering for ansatte



Parkering for gangbesværede (kræver tilladelse fra kontoret)



Gående elever: Benytter den nye grussti.



Cyklende elever: Benytter den asfalterede skolevej.



Forældre: Parkerer på pladsen ved højskolens mødesal.

